

Helmbestimmungen 2026 gültig im Automobilbereich

viele Wettbewerbe nur mit FHR (Frontal Head Restraint-System (Frontal-Kopfrückhaltevorrichtung)) z.B. HANS
Vorschriften siehe Anhang L zum internationalen Sportgesetz der FIA, Kapitel III, Artikel 1. + FIA Liste Nr. 25

FIA 8860-2010

FIA 8860-2018 (ABP)



**Aufkleber
innen im
Helm**

ggf. mit Snell Label
SA(H) 2010/ 2015/ 2020

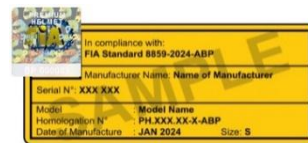
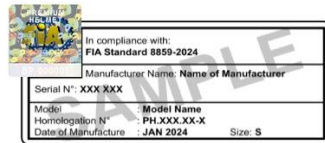
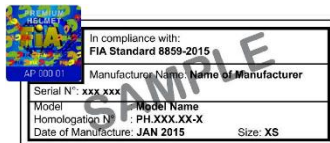
FIA 8860-2010 nur bis 2028 FIA Liste Nr. 33

8860-2018: FIA Technische Liste Nr. 69

Vorschriften für FIA-Meisterschaften: Anhang L, Kapitel III, Art. 1.1.1 (z.B. 8860-2018 (ABP))

FIA 8859-2015

FIA 8859-2024 (ABP)



**jeweils Aufkleber
innen im Helm**

ggf. mit Snell Label z.B. SA2020
gelbes Label = mit ABP
(Advanced Ballistic Protection)
(Verstärkung für Formelfahrzeuge)

FIA Technische Liste Nr. 49

FIA Technische Liste Nr. 107

ECE 22/05, ECE 22/06 NUR Slalom + Clubsport GLP (z.B. Retro Rallye)



0644 – 41629

Es handelt
sich um
einen
Aufnäher

Die Nr. im Kreis (Genehmigungsland) und die längere unter dem Kreis
stehende **Genehmigungs-Nummer** ist variabel, **muss jedoch mit 05**
(nur bis 2026) oder 06 beginnen. Die Genehmigungs-Nummer kann
sich auch über oder neben dem Kreis mit dem E-Zeichen befinden.

NUR für Clubsport GLP

(Gleichmäßigkeitsprüfungen)
(z.B. Retro Rallye)

Snell Foundation SA(H) 2010, SA 2015 (USA)



jeweils **Aufkleber** innen im Helm

**NUR
GLP**

(z.B. Retro Rallye)

Snell Foundation SA 2005 (USA)



jeweils **Aufkleber** innen im Helm

**NUR
GLP**

(z.B. Retro Rallye)

Bei der Verwendung von Kopfrückhaltesystemen (z.B. HANS) müssen
Helme mit Snell Normen **zusätzlich** noch
mit einem FIA-Label gemäß FIA-Standard 8858-2002 oder 8858-2010 gekennzeichnet sein.

Ab 2025 gibt es bei den Helmen keine Nationale Gültigkeitsverlängerung mehr; wenn bei der FIA eine Gültigkeit abläuft wird diese zeitgleich beim DMSB ablaufen. Ebenso ist und bleibt die einzige Ausnahme beim Slalomsport die ECE-Norm.
In Zukunft werden immer wieder ältere „Normen“ gestrichen. Ob diese dann für die Clubsport Gleichmäßigkeitsprüfungen (GLP) weiter verwendet werden dürfen ist wünschenswert. Beim Kauf des Helmes einen mit neuerer „Norm“ bevorzugen.

Siehe FIA Leitlinien (in Englisch mit Bildern): https://www.fia.com/sites/default/files/guidelines_helmets_web_1.pdf